

## BOMBA DE INJEÇÃO M.I.B. 80





## **CONSELHOS DE UTILIZAÇÃO**

### **VERIFICAÇÃO DOS NÍVEIS:**

Verificar o nível de óleo na bomba.

### **MONITORIZAR O ESTADO DE:**

Estanqueidade do circuito de alta pressão. Cabo elétrico, tomadas e rede de tensão.

### **PRECAUÇÕES A TOMAR ANTES DA UTILIZAÇÃO:**

Não utilizar cabos de extensão que não sejam adequados ao consumo elétrico deste aparelho. Não utilizar o aparelho sem ligação a uma tomada de terra.

**Desligar o aparelho imediatamente após a conclusão das aplicações**

**IMPORTANTE: verificar periodicamente o estado de limpeza dos filtros!!!!**

O nível de óleo deve ser verificado regularmente. A primeira mudança de óleo é muito importante, pois deve ser efetuada após 20 horas de funcionamento. Em seguida, recomenda-se a sua mudança a cada 150 horas e pelo menos uma vez por ano.

Caso exista um risco de exposição do aparelho ao gelo, recomenda-se fazer uma aspiração com um líquido anticongelante.

AVISO: a utilização de um produto não adequado para este aparelho pode danificar o aparelho.

### **ÓLEO A UTILIZAR:**

Importante, utilizar apenas óleo de motor 20 w 40

### **PARA A CORRETA PARAGEM DA MÁQUINA:**

1. Parar a máquina
2. Efetuar a descompressão do circuito de alta pressão
3. Desligar a máquina da corrente elétrica

### **INDICAÇÕES ESPECIAIS:**

Não desapertar o manípulo regulador de pressão até ao fim para não o perder, assim como a peça interior.

### **GARANTIA**

A fatura desta máquina será considerada como a garantia para todos os fins.



## POSSÍVEIS INCIDENTES E SOLUÇÕES A APLICAR

INCIDENTES	CAUSAS	SOLUÇÕES
<ul style="list-style-type: none"> <li>A bomba funciona, mas não fornece a pressão indicada.</li> </ul>	<ol style="list-style-type: none"> <li>A bomba aspira ar.</li> <li>As válvulas estão desgastadas.</li> <li>A sede da válvula de regulação está desgastada.</li> </ol>	<ol style="list-style-type: none"> <li>Verificar a mangueira de aspiração.</li> <li>Verificá-las ou substituí-las.</li> <li>Verificá-la ou substituí-la.</li> </ol>
<ul style="list-style-type: none"> <li>Oscilação irregular da pressão.</li> </ul>	<ol style="list-style-type: none"> <li>Desgaste das válvulas.</li> <li>Presença de um corpo estranho nas válvulas.</li> <li>Entrada mínima de ar.</li> <li>Revestimento desgastado.</li> </ol>	<ol style="list-style-type: none"> <li>Verificá-las ou substituí-las.</li> <li>Verificar e limpar.</li> <li>Limpar as condutas de aspiração.</li> <li>Verificá-lo ou substituí-lo.</li> </ol>
<ul style="list-style-type: none"> <li>Perda de pressão.</li> </ul>	<ol style="list-style-type: none"> <li>Válvulas desgastadas.</li> <li>Corpos estranhos nas válvulas.</li> <li>A sede da válvula de regulação está desgastada.</li> <li>Revestimento desgastado.</li> </ol>	<ol style="list-style-type: none"> <li>Substituí-las.</li> <li>Verificar e limpar.</li> <li>Substituí-la.</li> <li>Verificá-lo ou substituí-lo.</li> </ol>
<ul style="list-style-type: none"> <li>A bomba faz demasiado ruído.</li> </ul>	<ol style="list-style-type: none"> <li>Aspiração de ar.</li> <li>Molas das válvulas desgastadas ou partidas.</li> <li>Corpos estranhos nas válvulas.</li> <li>Rolamentos desgastados.</li> <li>Temperatura excessiva do líquido da bomba.</li> </ol>	<ol style="list-style-type: none"> <li>Verificar a existência de poros nas mangueiras de aspiração.</li> <li>Substituí-la.</li> <li>Verificá-las e limpá-las.</li> <li>Substituí-los.</li> <li>Baixar a temperatura ou parar.</li> </ol>
<ul style="list-style-type: none"> <li>Presença de água.</li> </ul>	<ol style="list-style-type: none"> <li>Junta “spi” da haste do êmbolo desgastada.</li> <li>Revestimento desgastado.</li> </ol>	<ol style="list-style-type: none"> <li>Verificá-la ou substituí-la.</li> <li>Verificá-lo ou substituí-lo.</li> </ol>
<ul style="list-style-type: none"> <li>Fuga de água entre a cabeça do motor e o cárter.</li> </ul>	<ol style="list-style-type: none"> <li>Êmbolos usados.</li> <li>Revestimentos desgastados.</li> </ol>	<ol style="list-style-type: none"> <li>Substituí-los.</li> <li>Substituí-los.</li> </ol>
<ul style="list-style-type: none"> <li>Vibrações excessivas na mangueira de contenção.</li> </ul>	<ol style="list-style-type: none"> <li>Avaria das válvulas.</li> <li>Câmara de ar sem pressão.</li> </ol>	<ol style="list-style-type: none"> <li>Verificar as válvulas ou substituí-las.</li> <li>Controlar a pressão.</li> </ol>

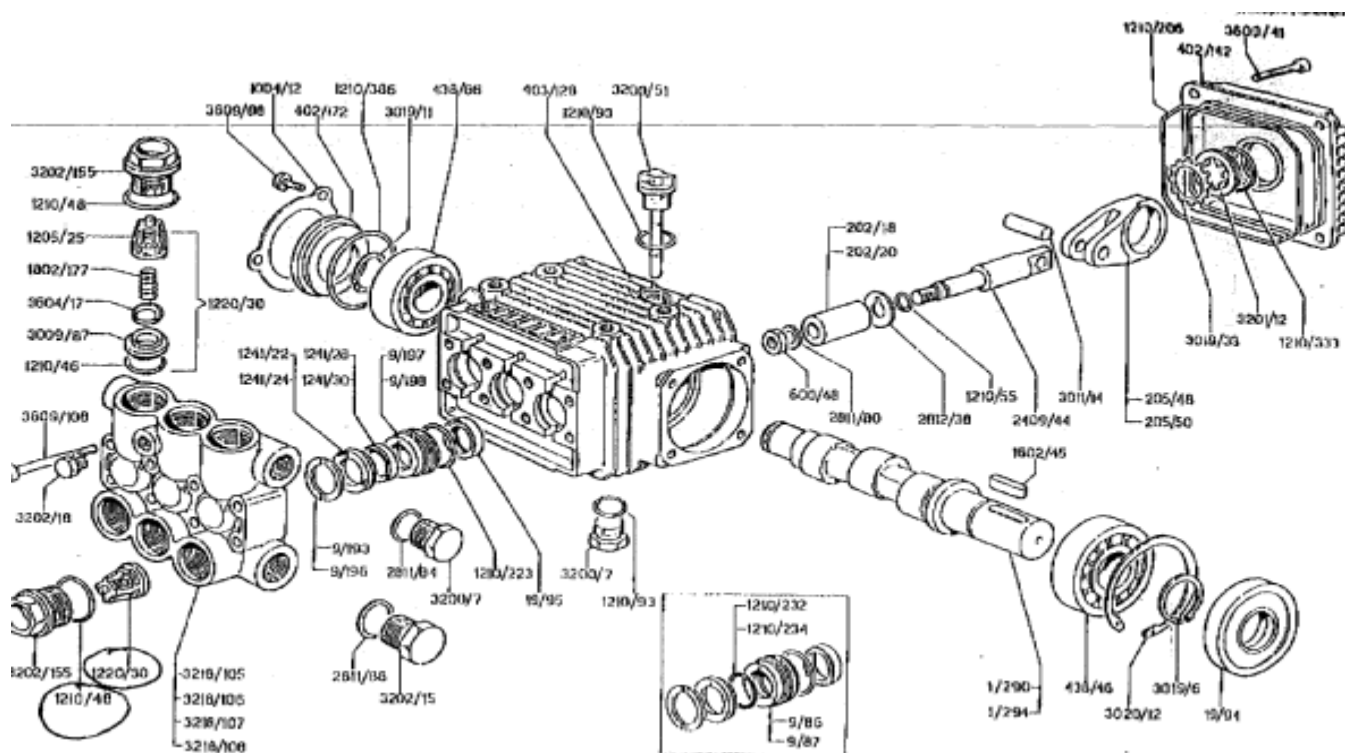
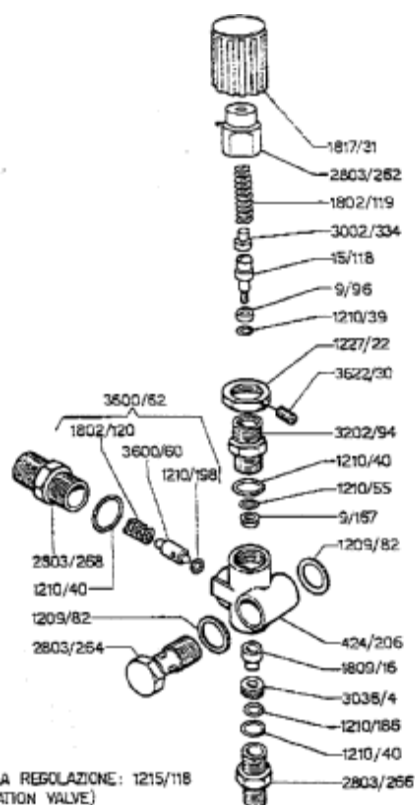


Figura 1. Detalhe do motor da bomba.

Figura 2. Detalhe da válvula de regulação.





## CONSELHOS DE UTILIZAÇÃO

### MONITORIZAR O ESTADO DE:

Estanqueidade do circuito de alta pressão. Cabo elétrico, tomadas e rede de tensão.

### PRECAUÇÕES A TOMAR ANTES DA UTILIZAÇÃO:

Não utilizar cabos de extensão que não sejam adequados ao consumo elétrico deste aparelho. Não utilizar o aparelho sem ligação a uma tomada de terra.

**Desligar o aparelho imediatamente após a conclusão das aplicações**  
**Seguir o procedimento de descompressão, quando deixar de pulverizar e antes de se proceder à limpeza, verificação, reparação ou transporte do equipamento.**

**IMPORTANTE: verificar periodicamente o estado de limpeza dos filtros!!**

AVISO: a utilização de um produto não adequado para este aparelho pode danificar o aparelho. Seguir sempre as instruções do manual.

### PARA A CORRETA PARAGEM DA MÁQUINA:

Parar a máquina.  
Efetuar a descompressão do circuito de alta pressão  
Desligar a máquina da corrente elétrica

### GARANTIA

A fatura desta máquina será considerada como a garantia para todos os fins.